

News Release

2018年8月30日

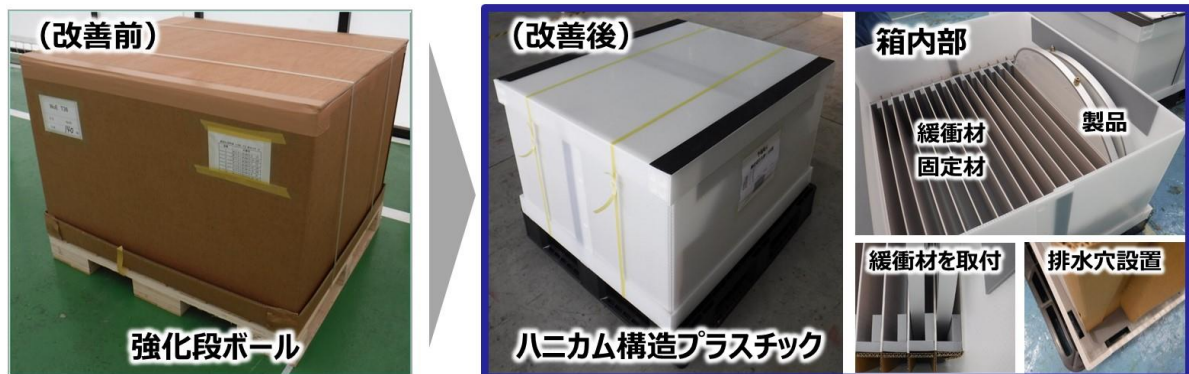
2018 日本パッケージングコンテストで「大型・重量物包装部門賞」を受賞

株式会社日立物流は、このたび公益社団法人 日本包装技術協会主催の 2018 日本パッケージングコンテストにおいて、当社開発の「電車部品の通函」が「包装部門賞」のひとつである「大型・重量物包装部門賞」を受賞しましたので、お知らせします。

本コンテストは、優れたパッケージとその技術を開発普及することを目的として毎年実施されており、今回当社の大型・重量物品の包装開発が耐久性、簡易性に優れていると評価され受賞したものです。

当社が開発した「電車部品の通函」は、箱外装に、高強度ハニカム構造プラスチック材料※（ハニカム構造：ハチの巣構造）を採用することにより、従来の強化段ボールに比べ、約3倍の強度を確保。材料の表面強度が増したことにより、前工程における箱内面への緩衝材・固定材等の直接貼付処理が可能となりました。その結果、包装作業が製品を箱に入れて蓋をするのみとなり、約50%の作業工数の削減が可能となりました。箱底面には排水穴を設置することにより、浸水による製品ダメージを防ぎ、箱本体の耐水性もさらに向上しています。また、繰り返し使用できるため、環境にも配慮した仕様となっています。

当社グループは、今後も包装に関するさまざまなお客様ニーズに的確にお応えし、高品質なサービスの提供に努めてまいります。



【ご参考：関連Web サイト】

■公益社団法人 日本包装技術協会 2018 日本パッケージングコンテスト
<http://www.jpi.or.jp/saiji/jpc2018.html>

■当社 包装ソリューション

<http://www.hitachi-transportssystem.com/jp/solution/packaging/>

以上

【お問い合わせ先】

〈担当窓口〉 (株)日立物流 営業統括本部 ロジスティクスソリューション開発本部
ロジスティクステクノロジー部 テクニカルセンターグループ

TEL:03-6263-2832

〈本リリース内容〉 (株)日立物流 経営戦略本部 広報部

TEL:03-6263-2803